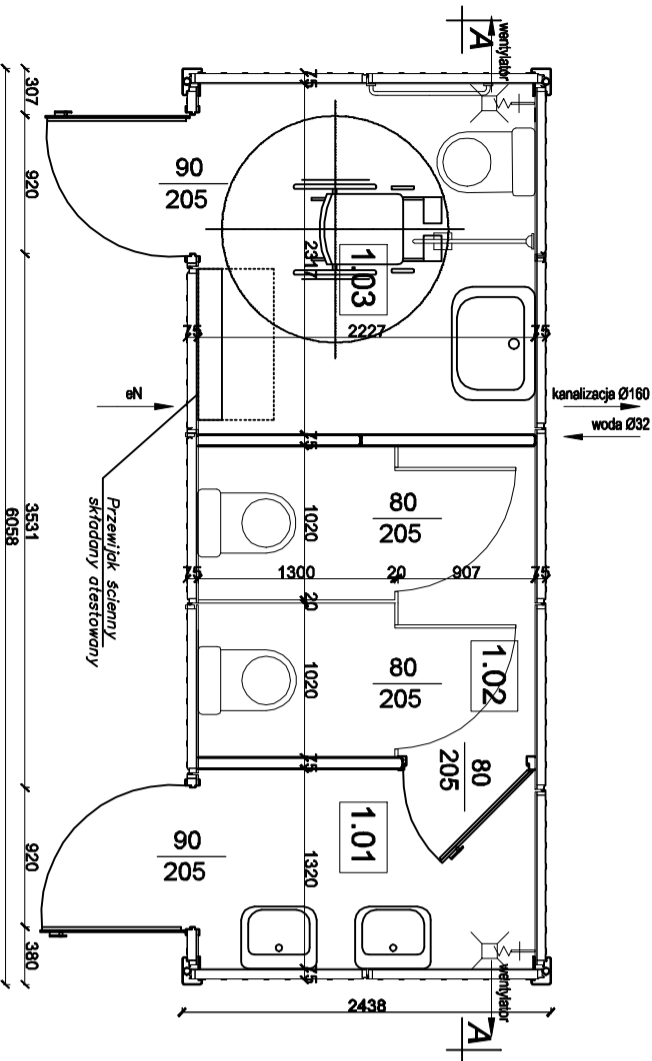
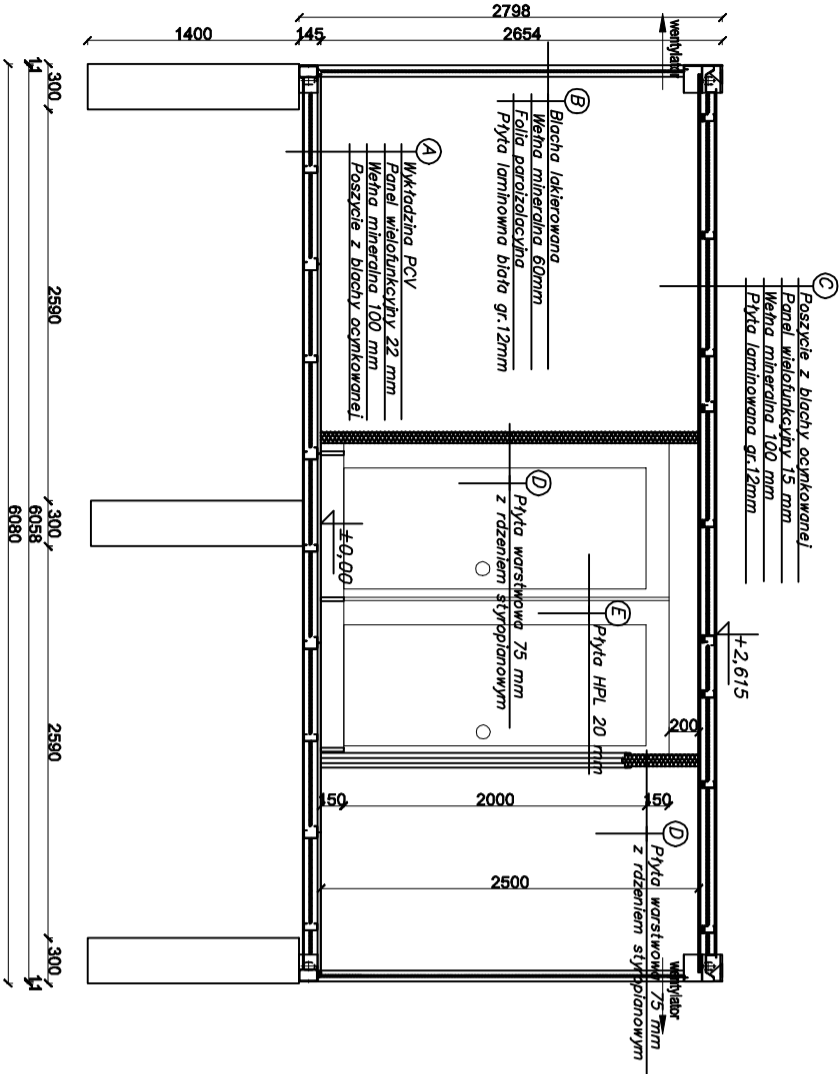


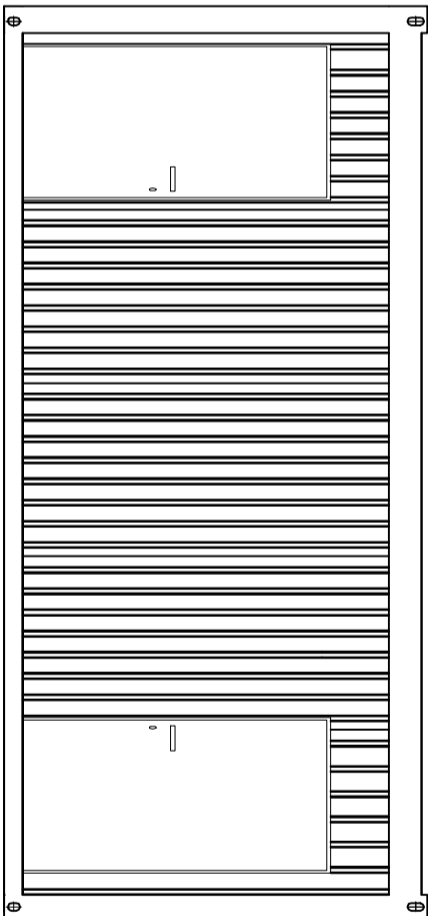
WC DLA KOBIET, MIEJSCE DLA MATKI Z DZIECKIEM  
SKALA 1:50



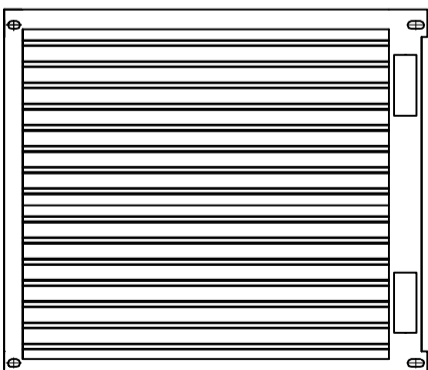
PRZESZKÓJA-A - SKALA 1:50



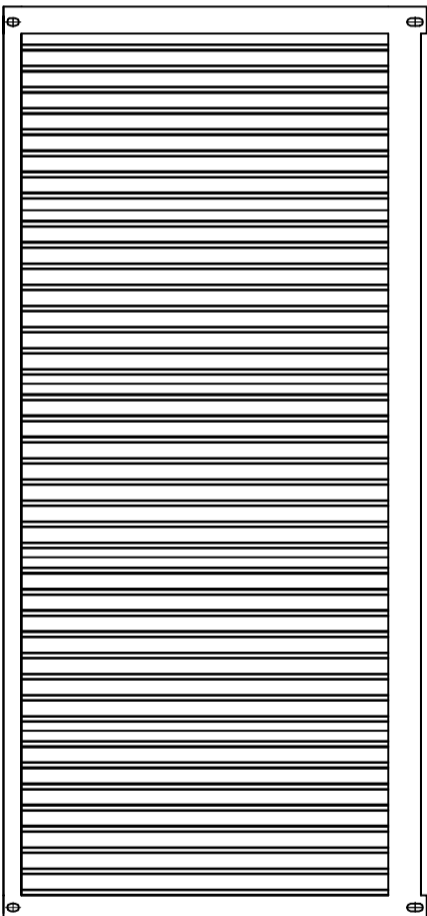
ELEWACJA FRONTOWA - SKALA 1:50



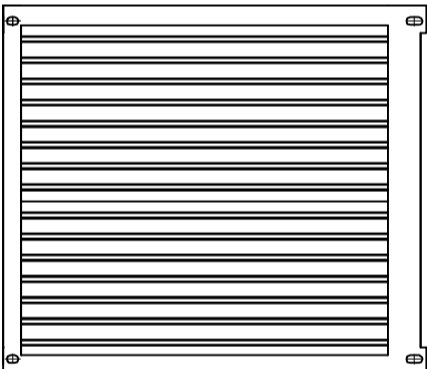
ELEWACJA BOCZNA PRAWA  
SKALA 1:50



ELEWACJA TYLNA - SKALA 1:50



ELEWACJA BOCZNA LEWA  
SKALA 1:50



Spis pomieszczeń	
Nr.:	Pomieszczenie
1.01	Wc damskie - przedsiónek
1.02	Wc damskie - toalety
1.03	Toaleta NP/miejsce dla matki z dzieckiem

<b>invest</b> <b>BAU</b> <small>BUDOWNICTWO SANITARNE</small>	<b>BBB Invest-Bau</b> Sp z o.o. Sp.K. 35-200 Dąbica ul. 1-go Maja 1	tel. 0-14 68 16 500 fax. 0-14 68 16 549
---	---	--

INWESTOR:  
**Gmina Grodków**  
**ul. Warszawska 29 , 49-200 Grodków**

TEMAT: Budowa zespołu basenów letnich zewnętrznych wraz z 4 kontenerami oraz niezbędnymi urządzeniami techniczno-budowlanymi zapewniającymi prawidłowe funkcjonowanie obiektu i zagospodarowanie terenu (w tym dojścia drogi dojazdowe, miejsce na odpady stałe, zewnętrzna instalacja zasilająca energetyczna, oświetlenie terenu, wodociągowej kanalizacji sanitarnej) na działce nr444, obr. 0043 i ew 160106, 4 Grodków

PROJEKTANT:	UPRAWNIENIA:	PODPIS
mgr inż. arch. Anna Jando Roztoczyńska	UAN-834624/85	
inż. Kazimierz Litwin	GI-IV-63/28/77	
mgr inż. Paweł Piękoś	PDK/0086/POCE/08	

FAZA: **PROJEKT BUDOWLANY**

SKALA:	DATA:
<b>1:50</b>	<b>01.2020</b>

NAZWA RYSUNKU:	NR RYSUNKU:
<b>Kontener sanitarny damski</b>	<b>A-2</b>

Zadanie się wszelkie prace wykonuje z tytułu o prawa autorskie. Rozumie się, że niniejszy projekt jest własnością i nie może być wykorzystany bez zgody projektanta. Projektant nie odpowiada za jakość wykonania prac, które nie zostały wykonane przez niego.